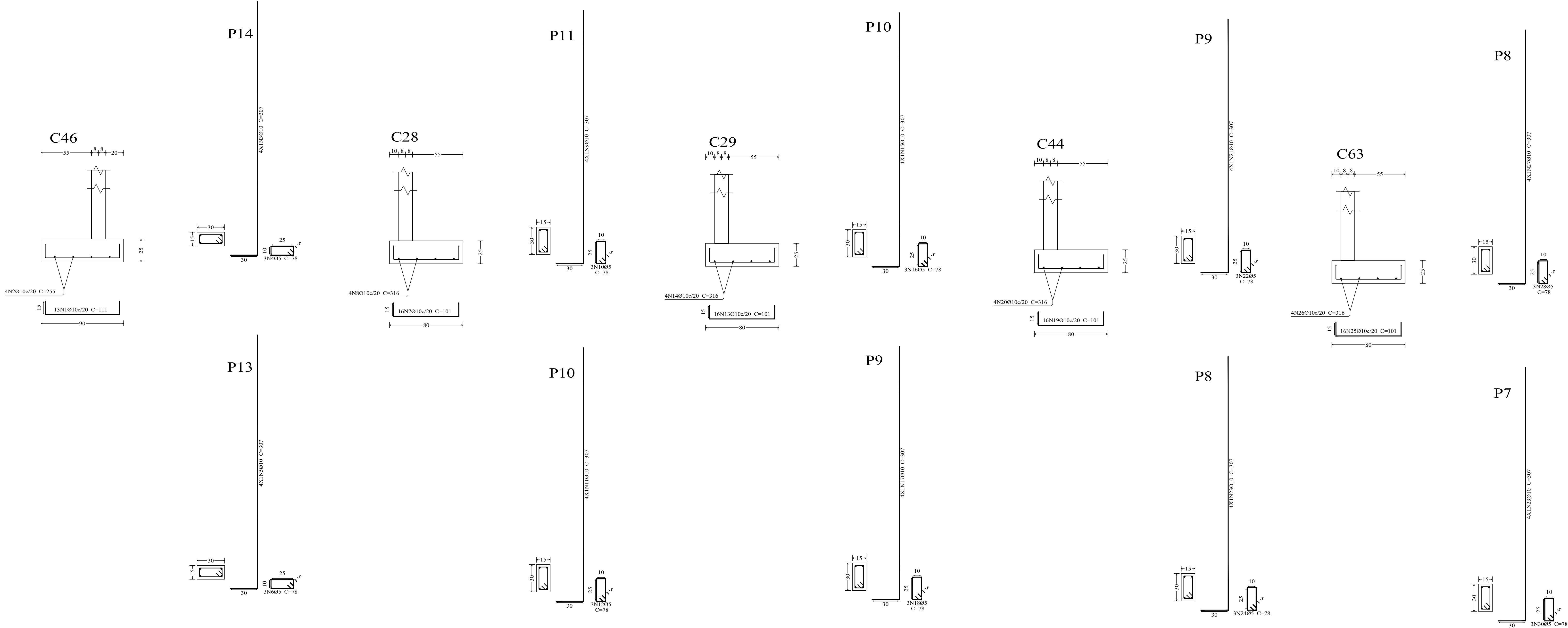


FUNDAÇÃO 03



Elemento	Pos.	Diam.	Q.	Dob. (cm)	Reta (cm)	Dob. (cm)	Comp. (cm)	Total (cm)	CA-50 (kg)	CA-60 (kg)
C46	1	Ø10	13	15	81	15	111	1443	8.9	
	2	Ø10	4		255		255	1020	6.3	
	3	Ø10	4	30	277	307	307	1228	7.6	
	4	Ø5	3		78		78	234		0.4
	5	Ø10	4	30	277	307	307	1228	7.6	
	6	Ø5	3		78		78	234		0.4
Total:									30.4	0.8
C28	7	Ø10	16	15	71	15	101	1616	10.0	
	8	Ø10	4		316		316	1264	7.8	
	9	Ø10	4	30	277	307	307	1228	7.6	
	10	Ø5	3		78		78	234		0.4
	11	Ø10	4	30	277	307	307	1228	7.6	
	12	Ø5	3		78		78	234		0.4
Total:									33.0	0.8
C29	13	Ø10	16	15	71	15	101	1616	10.0	
	14	Ø10	4		316		316	1264	7.8	
	15	Ø10	4	30	277	307	307	1228	7.6	
	16	Ø5	3		78		78	234		0.4
	17	Ø10	4	30	277	307	307	1228	7.6	
	18	Ø5	3		78		78	234		0.4
Total:									33.0	0.8
C44	19	Ø10	16	15	71	15	101	1616	10.0	
	20	Ø10	4		316		316	1264	7.8	
	21	Ø10	4	30	277	307	307	1228	7.6	
	22	Ø5	3		78		78	234		0.4
	23	Ø10	4	30	277	307	307	1228	7.6	
	24	Ø5	3		78		78	234		0.4
Total:									33.0	0.8
C63	25	Ø10	16	15	71	15	101	1616	10.0	
	26	Ø10	4		316		316	1264	7.8	
	27	Ø10	4	30	277	307	307	1228	7.6	
	28	Ø5	3		78		78	234		0.4
	29	Ø10	4	30	277	307	307	1228	7.6	
	30	Ø5	3		78		78	234		0.4
Total:									33.0	0.8
									Ø5: 0.0	4.0
									Ø10: 162.4	0.0
									Total: 162.4	4.0

Resumo Aço		Comp. total (m)	Peso (kg)	Total
Piso do Térreo				
Detalhamento fundação				
CA-50	Ø10	4233.3	2609	2609
CA-60	Ø5	356.5	56	56
Total				2665



NOVA FRIBURGO

PREFEITURA

SECRETARIA DE INFRAESTRUTURA E OBRAS

CONSTRUÇÃO DO CMEI - VEREADOR IRINEU MINEIRO			
Nº DO PROCESSO:	ASSUNTO: PROJETO BÁSICO ESTRUTURAL DOS MUROS DE DIVISA		
SECRETÁRIO DE OBRAS			
BERNARDO COELHO VERLY - MATRÍCULA: 62.009			
SUBSECRETÁRIO DE PROJETOS E RESPONSÁVEL TÉCNICO			
LUAN LEITE FEIJÓ - ENG. CIVIL - CREA - RJ - 2013102356 - MATRÍCULA: 115.288			
ENDEREÇO: RUA EUGENIO NIDECK, LOTE 02, NUMERO COLONIAL 11, CATARCIONE, NOVA FRIBURGO - RJ			
ARMAÇÃO DA SAPATA CORRIDA COM ARRANQUE DE PILAR EM TODA A SUA ALTURA, NÍVEL = 0,00m.			
CONSTRUÇÃO :	ESCALA :	DATA :	PRANCHA :
	INDICADA	FEVEREIRO / 2025	16/18

Nota de projeto:
Para que o muro de divisa tenha uma estabilidade considerável, devido o local se tratar de um solo com baixa resistência, foi considerado uma fundação do tipo sapata corrida com estacas do tipo raiz com Ø 20cm, localadas sobre cada pilar, com base no relatório de sondagem à percussão SPT, furos SP-01, SP-02, SP-03, SP-04, SP-05 e SP-06, pela empresa PÓRTICO ENGENHARIA E CONSTRUÇÃO.

Responsável Técnico: Rafael da Costa Araujo
Crea-RJ: 2010102867/D
PREGÃO ELETRÔNICO Nº 90.061/2024
PROCESSO ADMINISTRATIVO Nº 3.363/2024
ATA DE REGISTRO DE PREÇO Nº 2019/2024